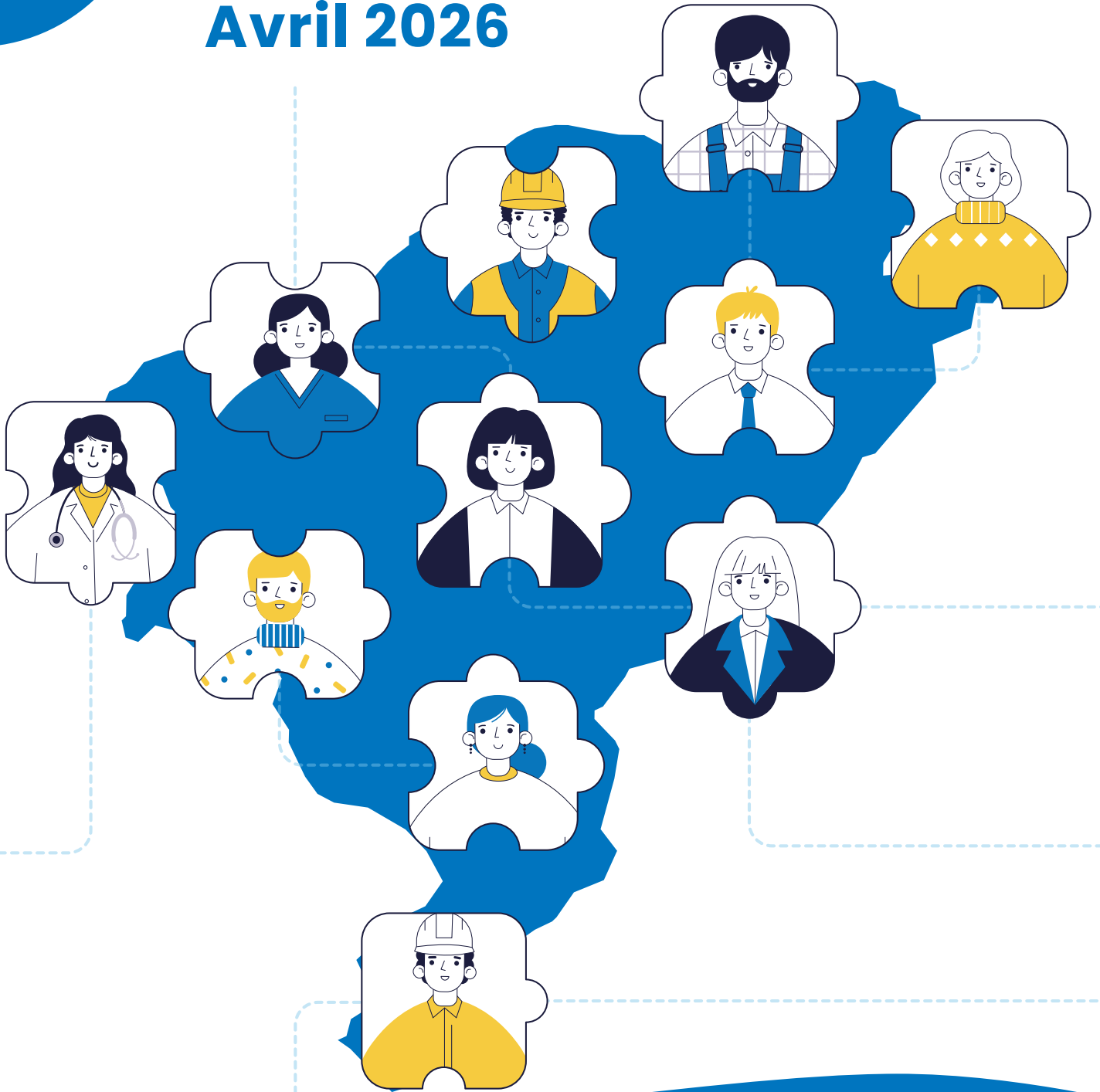




DÉPARTEMENT DU DOUBS

Organigramme des services

Avril 2026



Organigramme du Département du Doubs Avril 2026

CABINET

DIRECTION DE LA
COMMUNICATION

DYNAMIQUES TERRITORIALES

Direction des routes, des infrastructures et des transports

Secrétariat de direction

Cellule stratégie et innovation

Service de gestion et de ressources

Service central d'ingénierie routière

Service de travaux routiers

Pôle routier de travaux spécialisés

Zone de Besançon

Pôle Routier-Exploitation-Travaux / Besançon

Pôle Routier-Exploitation-Travaux / Loue-Lison

Zone de Montbéliard

Pôle Routier-Exploitation-Travaux / Montbéliard

Pôle Routier-Exploitation-Travaux / Doubs central

Zone de Pontarlier

Pôle Routier-Exploitation-Travaux-Portes du Haut-Doubs

Pôle Routier-Exploitation-Travaux-Haut-Doubs Horloger

Pôle Routier-Exploitation-Travaux-Haut-Doubs Forestier

Service territorial d'aménagement de Besançon

Pôle technique et administratif

Espace de gestion de la route (EGR) de Besançon

Espace de gestion de la route (EGR) d'Ornans

Service territorial d'aménagement de Montbéliard

Pôle technique et administratif

Espace de gestion de la route (EGR) de Baume-les-Dames

Espace de gestion de la route (EGR) de Montbéliard

Service territorial d'aménagement de Pontarlier

Pôle technique et administratif

Espace de gestion de la route (EGR) de Maïche

Espace de gestion de la route (EGR) d'Orchamps-Vennes

Espace de gestion de la route (EGR) de Pontarlier

Parc du matériel routier

Direction du développement et de l'équilibre des territoires

Secrétariat de direction

Conseiller stratégique « Dynamique touristique »

Service Appui et ressources

Service Accompagnement et animation territoriale

Service Habitat et territoires

Service Eaux et milieux aquatiques

Service Espaces naturels, agricoles et forestiers

Laboratoire vétérinaire départemental

DÉVELOPPEMENT HUMAIN

Direction Education, Sports, Culture

Service coordination et pilotage

Service des collèges

Service sport, culture, éducation populaire

Archives départementales

Médiathèque départementale

Pôle Courbet

Mission développement économique

Mission inclusion numérique

Direction du patrimoine et de la logistique

Pôle système d'information patrimonial

Pôle gestion immobilière

Service patrimoine

Pôle stratégie patrimoniale

Pôle constructions et restructuration

Pôle entretien et maintenance

Service appui et ressources

Pôle administratif et secrétariat

Pôle marchés publics

Pôle budget, gestion comptable

Service logistique

Pôle relations publics

Pôle régie de travaux

Pôle prestations de service

PRÉSIDENTE

DIRECTION GÉNÉRALE DES SERVICES

SOLIDARITÉS HUMAINES

DIRECTION DE L'AUTONOMIE

Service pilotage et qualité de l'offre

Pôle tarification

Service des prestations aux usagers

Pôle prestations à domicile

Pôle prestations hébergement et aide sociale

Service mutualisé ressources

Service soutien à l'autonomie

Délégation territoriale de Montbéliard

Délégation territoriale de Besançon

Délégation territoriale du Haut-Doubs

**Maison départementale
des personnes handicapées**

DIRECTION ENFANCE-FAMILLE

Centre départemental de l'enfance et de la famille

Service budgétaire et pilotage

Service prévention et protection de l'enfance

Service départemental de protection maternelle et infantile

Service évaluation et accompagnement des mineurs non accompagnés

DIRECTION ACTION SOCIALE, LOGEMENT, INSERTION

Service Insertion Sociale et Professionnelle

Service Appui et Ressources

Service Logement et développement social

**DIRECTION TERRITORIALE
DES SOLIDARITÉS HUMAINES DE BESANÇON**

Service action sociale, logement, insertion

Pôle Insertion

Pôle Planoise

Pôle Saint-Ferjeux

Pôle Bacchus

Couronne Sud

Pôle Tristan Bernard

Service enfance famille

Pôle territorial PMI Besançon

Pôle Enfants confiés Nord-Est

Pôle Enfants confiés Sud-Ouest

Pôle accueil familial

Couronne Est

Couronne Ouest

Pôle Montrapon, Saint-Claude

DIRECTION DES RESSOURCES HUMAINES

Secrétariat de direction

Mission support

Service des métiers et des parcours individuels

Service carrière et rémunération

Service santé et sécurité au travail

**DIRECTION DE LA MODERNISATION
DE L'ACTION PUBLIQUE**

Secrétariat de direction

Service Pilotage-Evaluation-Prospective

Service Analyse de Gestion et Méthodes

Service Juridique-Assemblées-Déontologie

DIRECTION DES FINANCES ET DE L'ACHAT

Assistante de direction

Service des finances

Service des achats et de la commande publique

DIRECTION DES USAGES DU NUMÉRIQUE

Assistante de direction

Service aux utilisateurs

Service infrastructure, de réseaux, d'ingénierie et de sécurité

Pôle gestion et coordination

Service projets et développements applicatifs

**DIRECTION TERRITORIALE
DES SOLIDARITÉS HUMAINES DE MONTBÉLIARD**

Service enfance-famille

Pôle territorial PMI Montbéliard

Pôle enfants confiés Nord

Pôle enfants confiés Sud

Pôle administratif

Pôle accueil milieu ouvert Nord

Pôle accueil milieu ouvert Sud

Service action sociale, logement, insertion

Pôle Insertion

Pôle Est Action sociale / Logement / Insertion

Pôle Ouest Action sociale / Logement / Insertion

Pôle Couronne Action sociale / Logement / Insertion

**DIRECTION TERRITORIALE
DES SOLIDARITÉS HUMAINES DU HAUT-DOUBS**

Service enfance-famille

Pôle territorial PMI Pontarlier

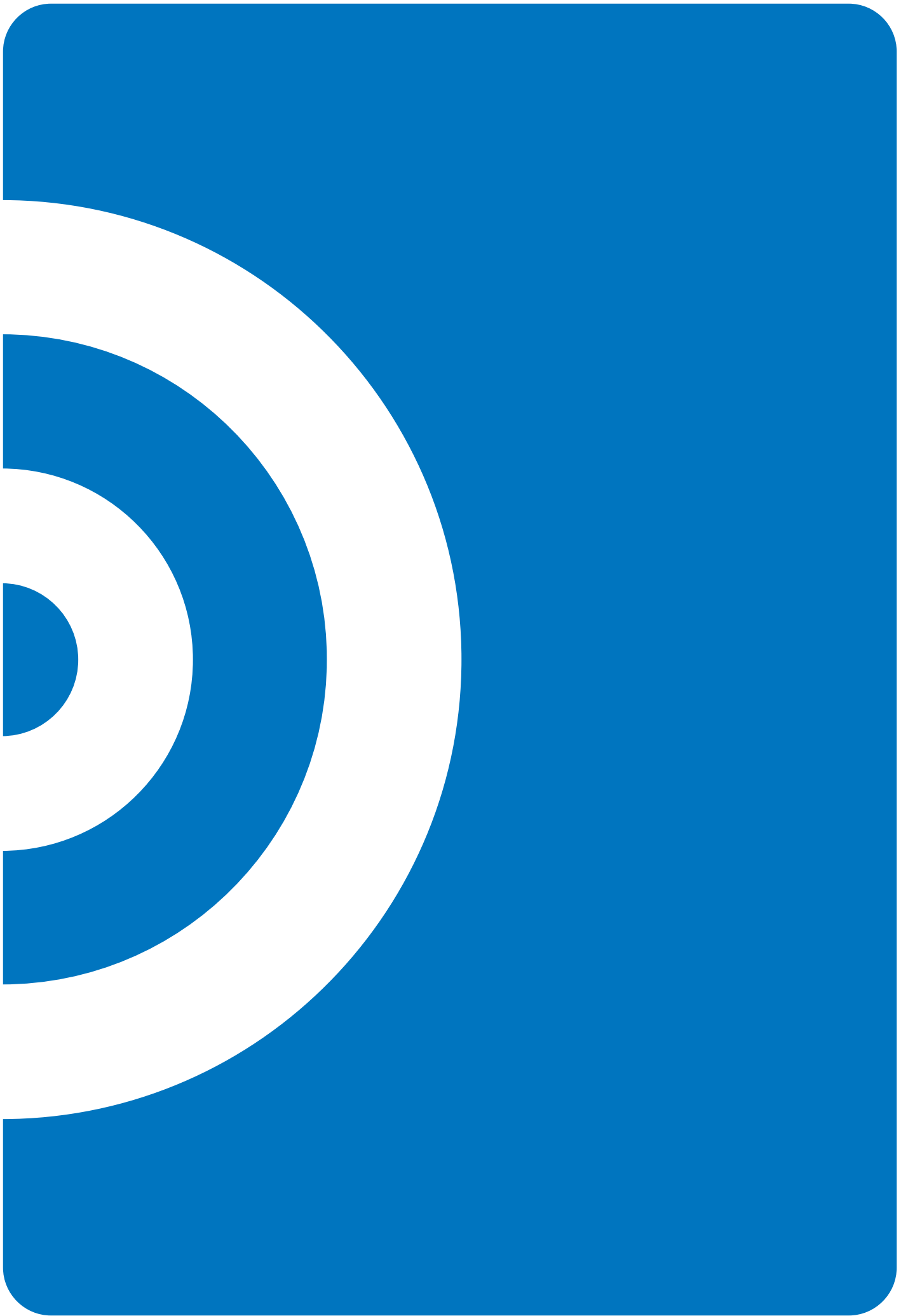
Pôle enfants confiés

Pôle accueil milieu ouvert

Service action sociale, logement, insertion

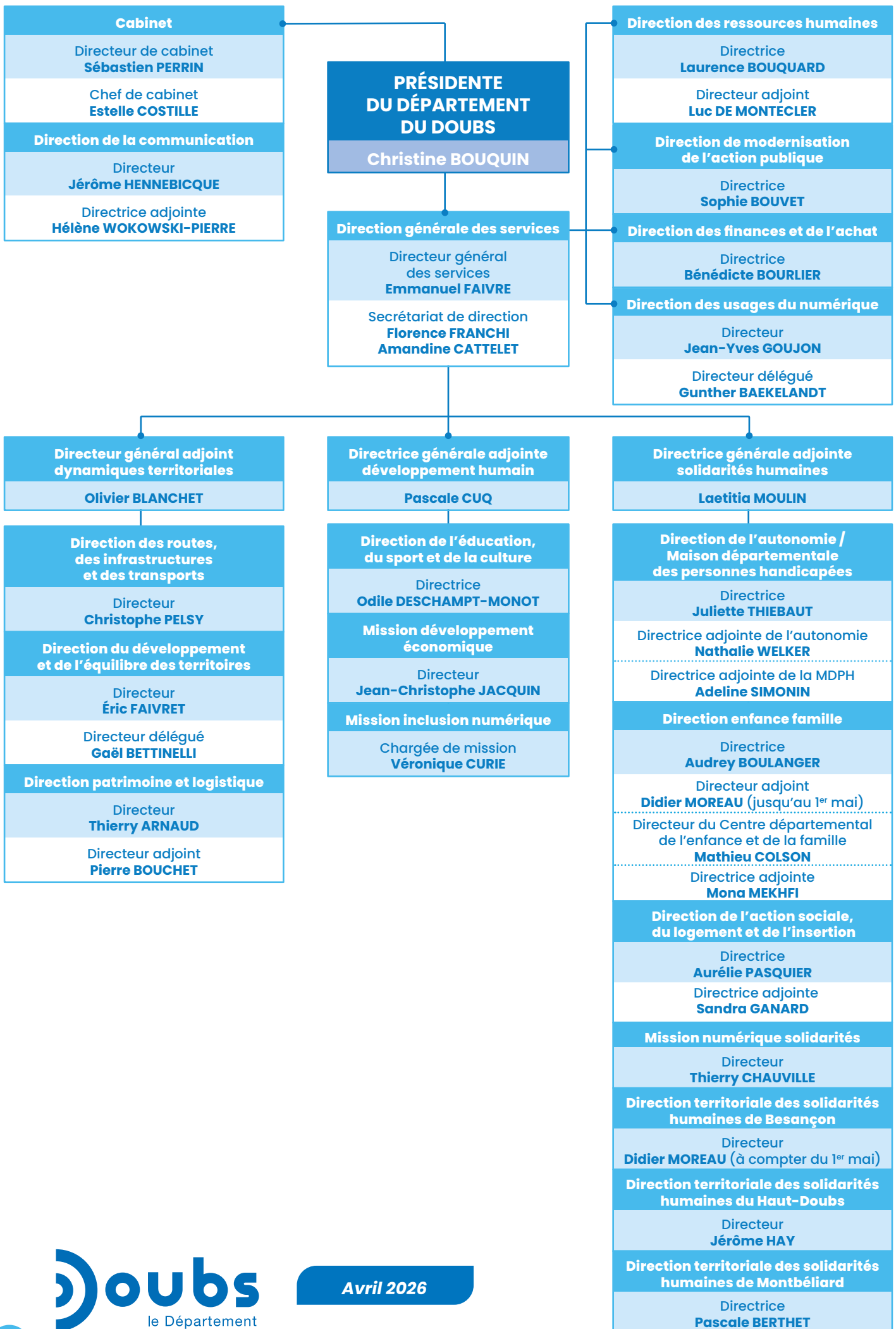
Pôle horloger

Pôle forestier

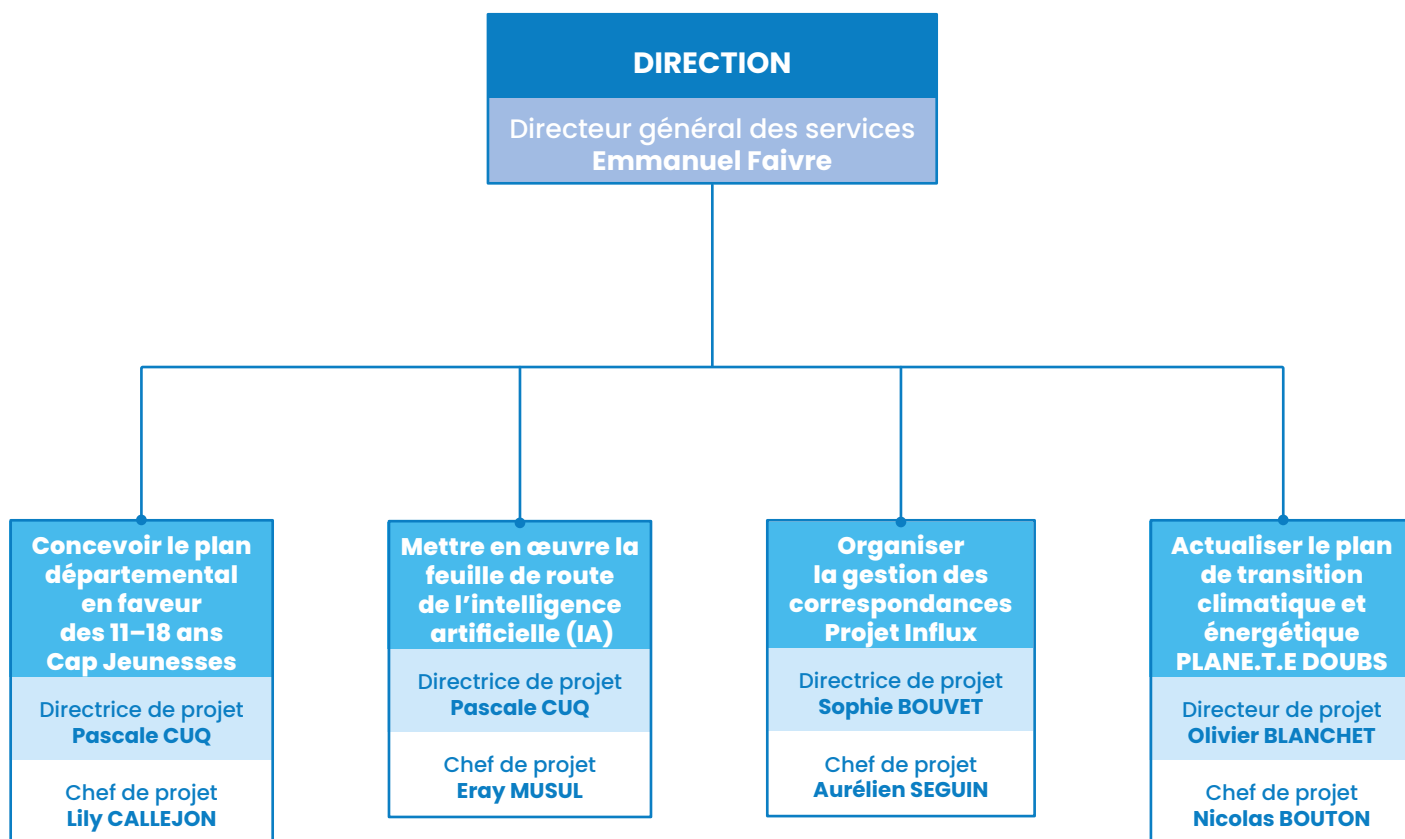


Sommaire

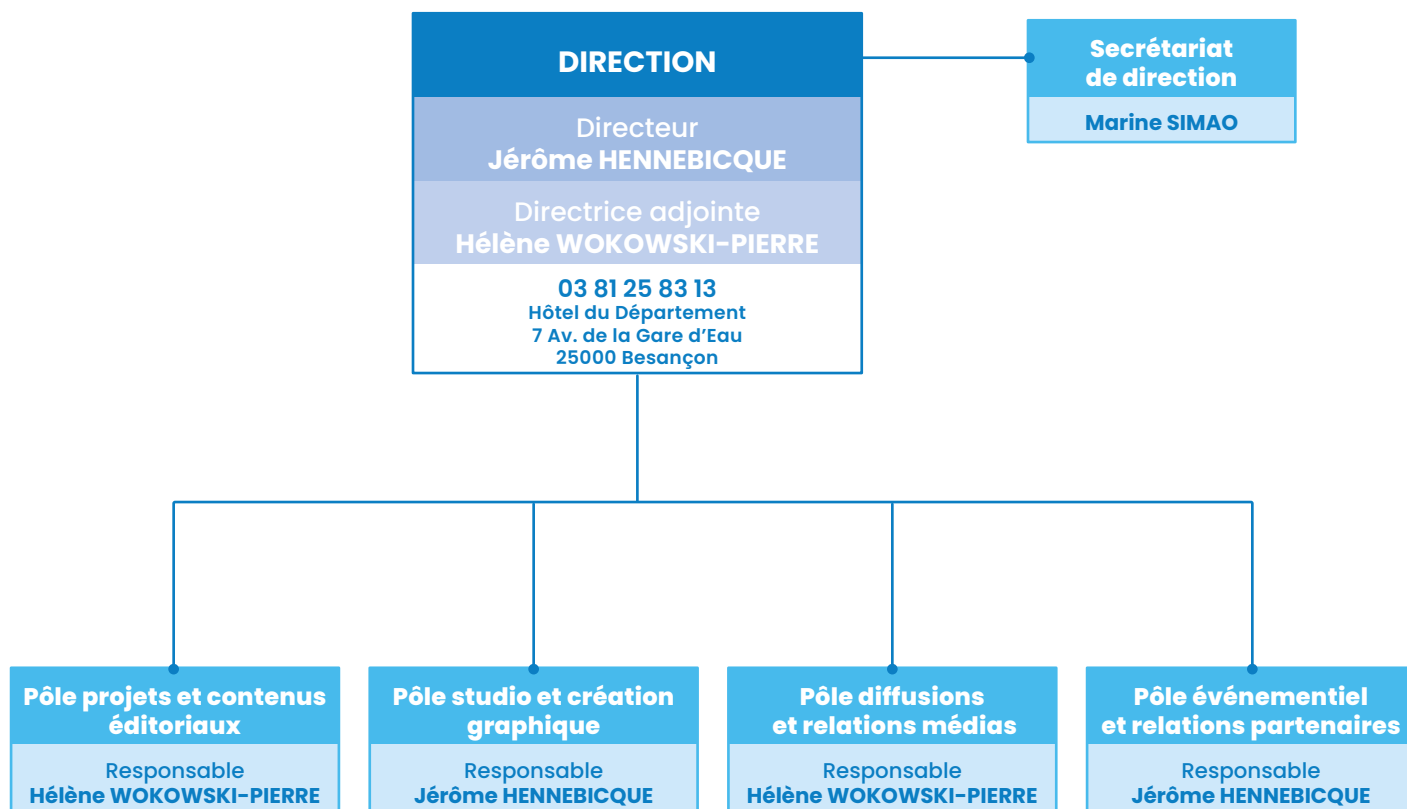
Organigramme du Département du Doubs	2
Projets structurants	7
Direction de la communication (DIRCOM)	8
Direction de la modernisation de l'action publique (DMAP).....	9
Direction des ressources humaines (DRH).....	10
Direction des finances et de l'achat (DFA)	11
Direction du patrimoine et de la logistique (DPL).....	12
Direction des usages du numérique (DUN)	13
Direction des routes, des infrastructures et des transports (DRIT)	14
Direction des routes, des infrastructures et des transports (DRIT)	15
Direction du développement et de l'équilibre des territoires (DDET)	16
Direction de l'éducation, du sport et de la culture (DESC).....	17
Direction de l'autonomie (DA)	18
Direction enfance famille (DEF)	19
Direction de l'action sociale, du logement et de l'insertion (DASLI)	20
Direction territoriale des solidarités humaines de Besançon (DTSHB).....	21
Direction territoriale des solidarités humaines de Montbéliard (DTSHM).....	22
Direction territoriale des solidarités humaines du Haut-Doubs (DTSHHD)	23



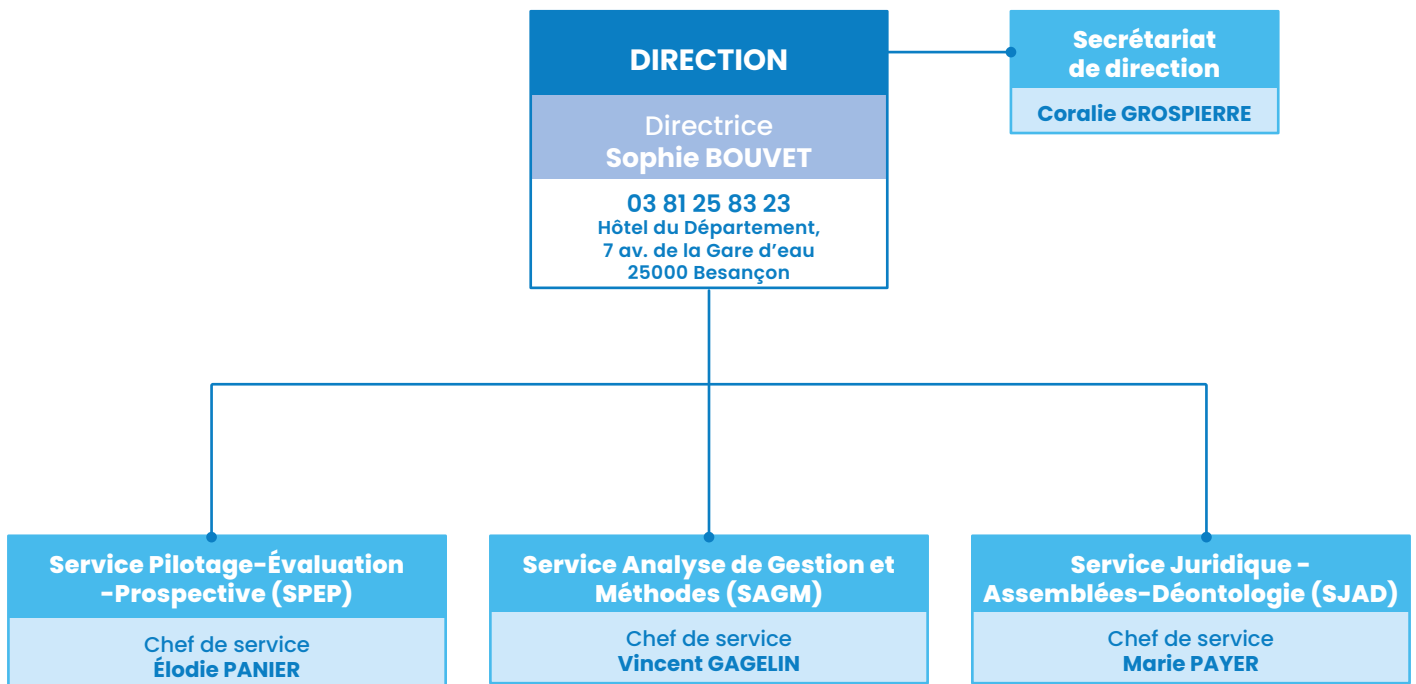
Projets structurants



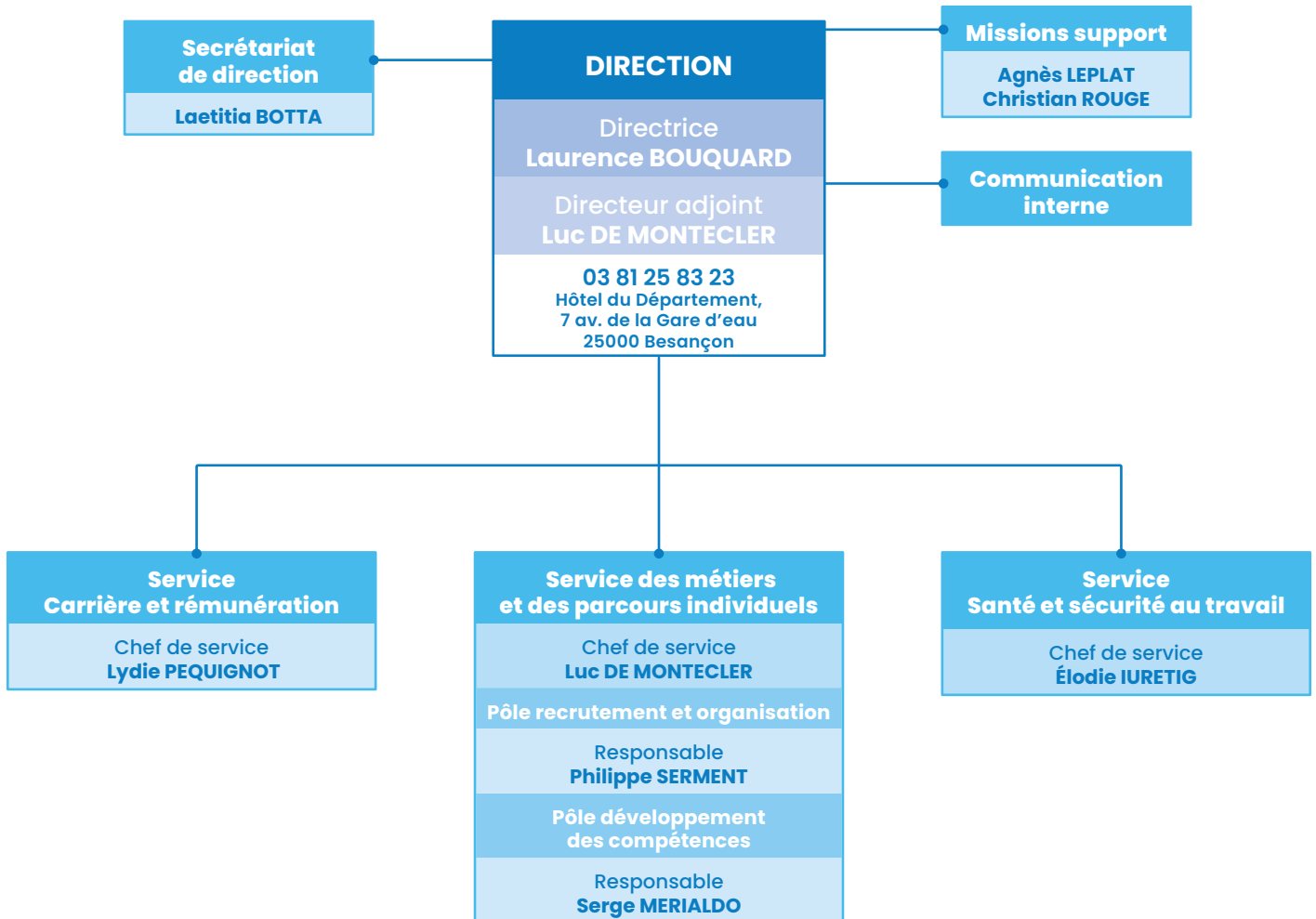
Organigramme de la Direction de la communication (DIRCOM)



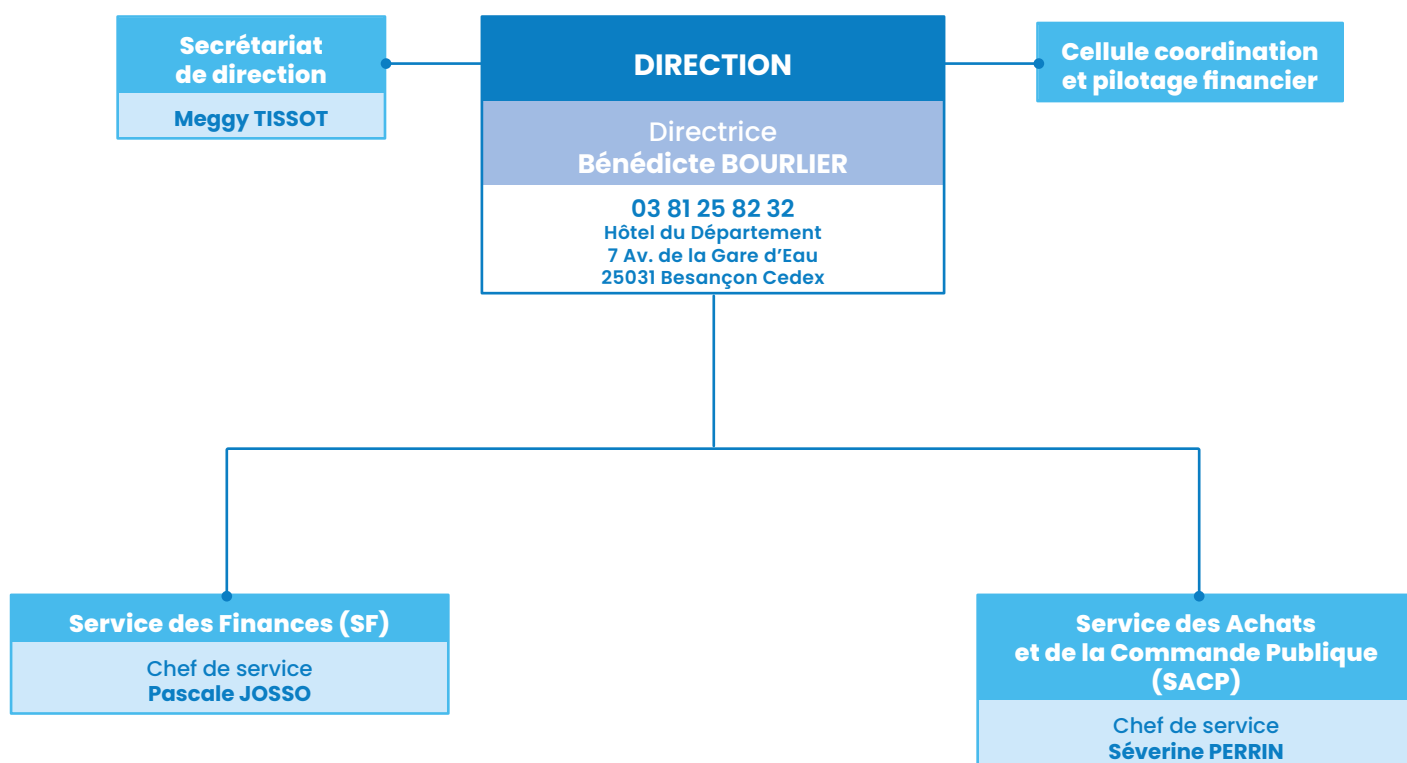
Organigramme de la Direction de la modernisation de l'action publique (DMAP)



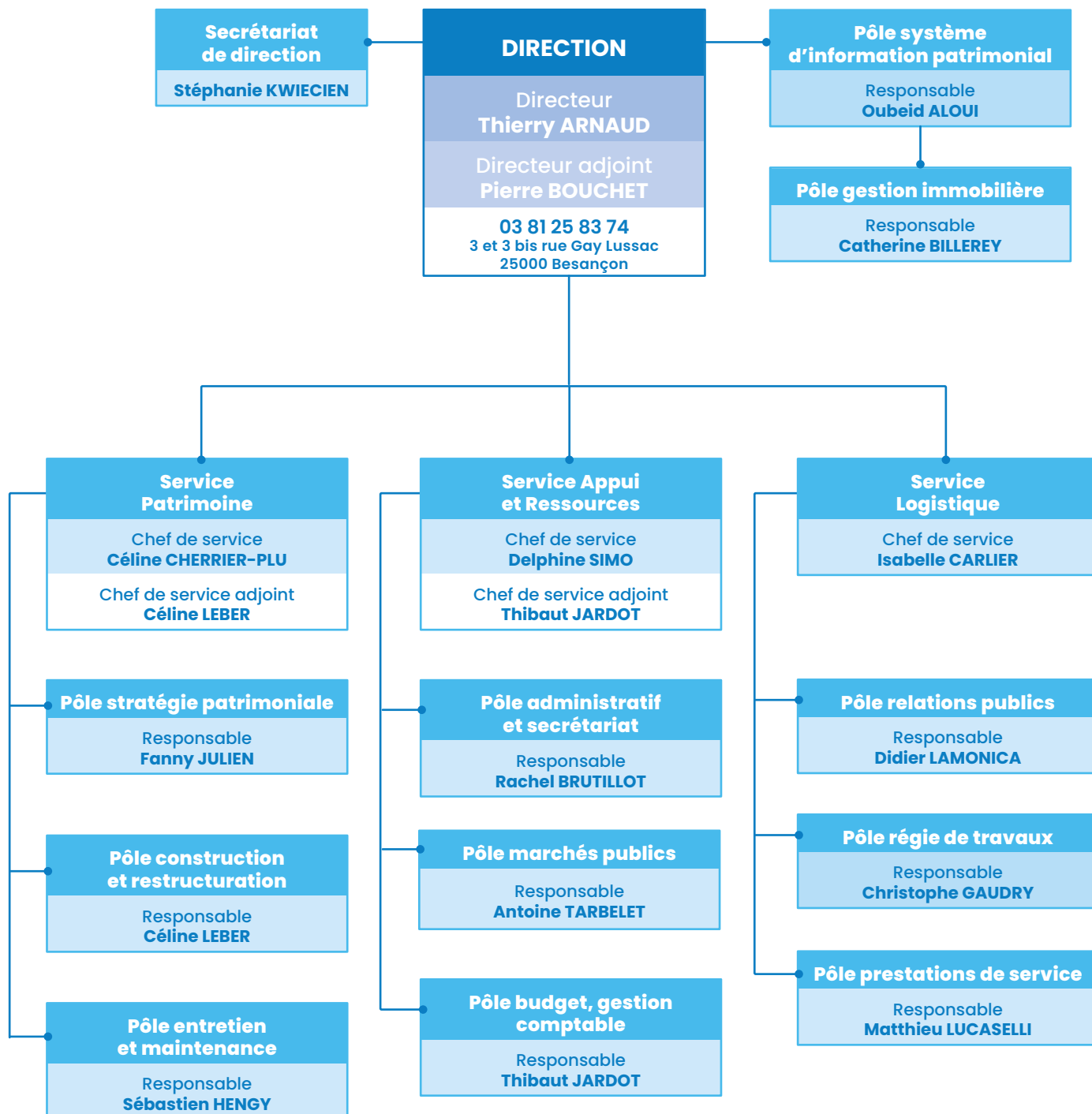
Organigramme de la Direction des ressources humaines (DRH)



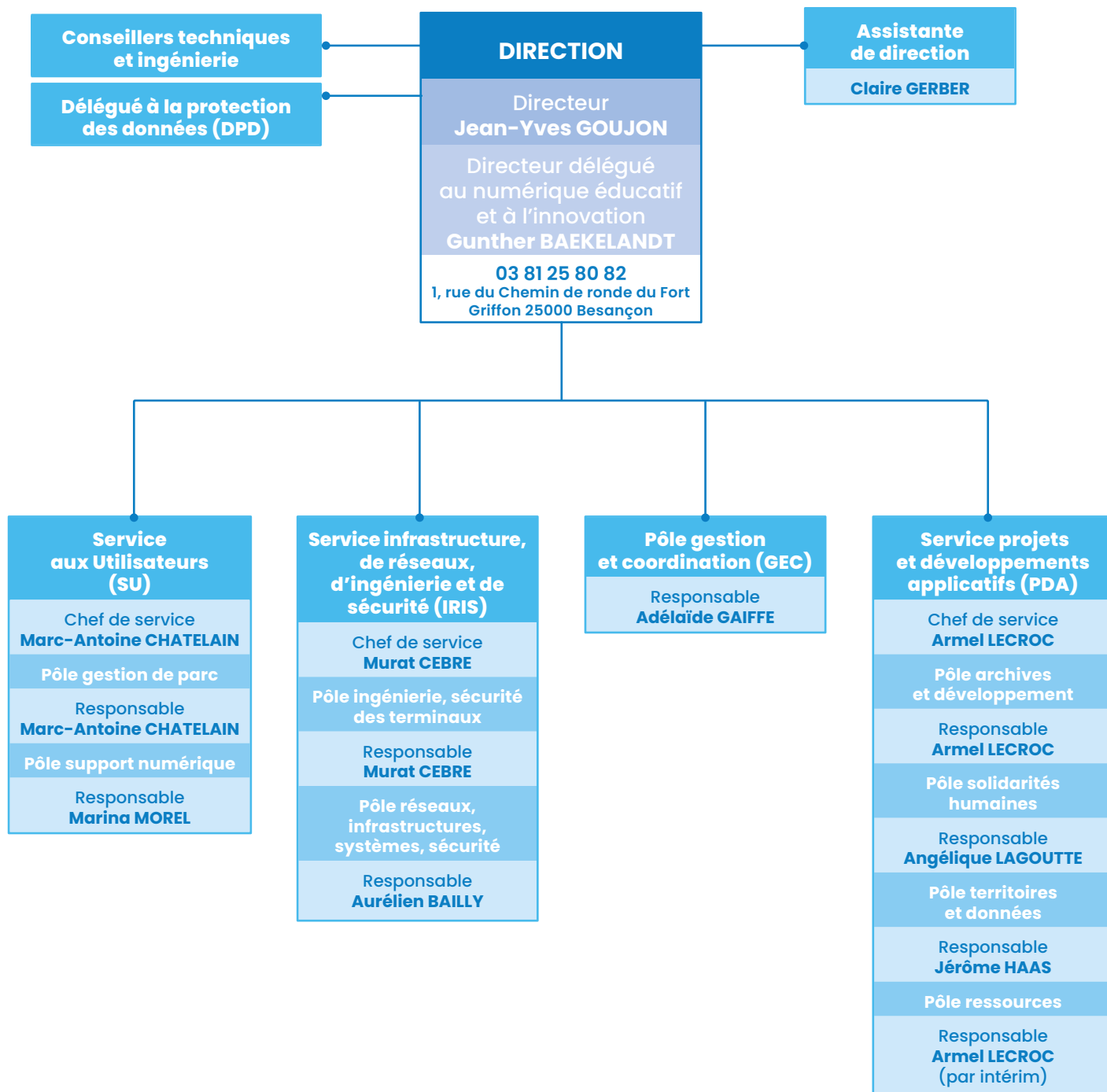
Organigramme de la Direction des finances et de l'achat (DFA)



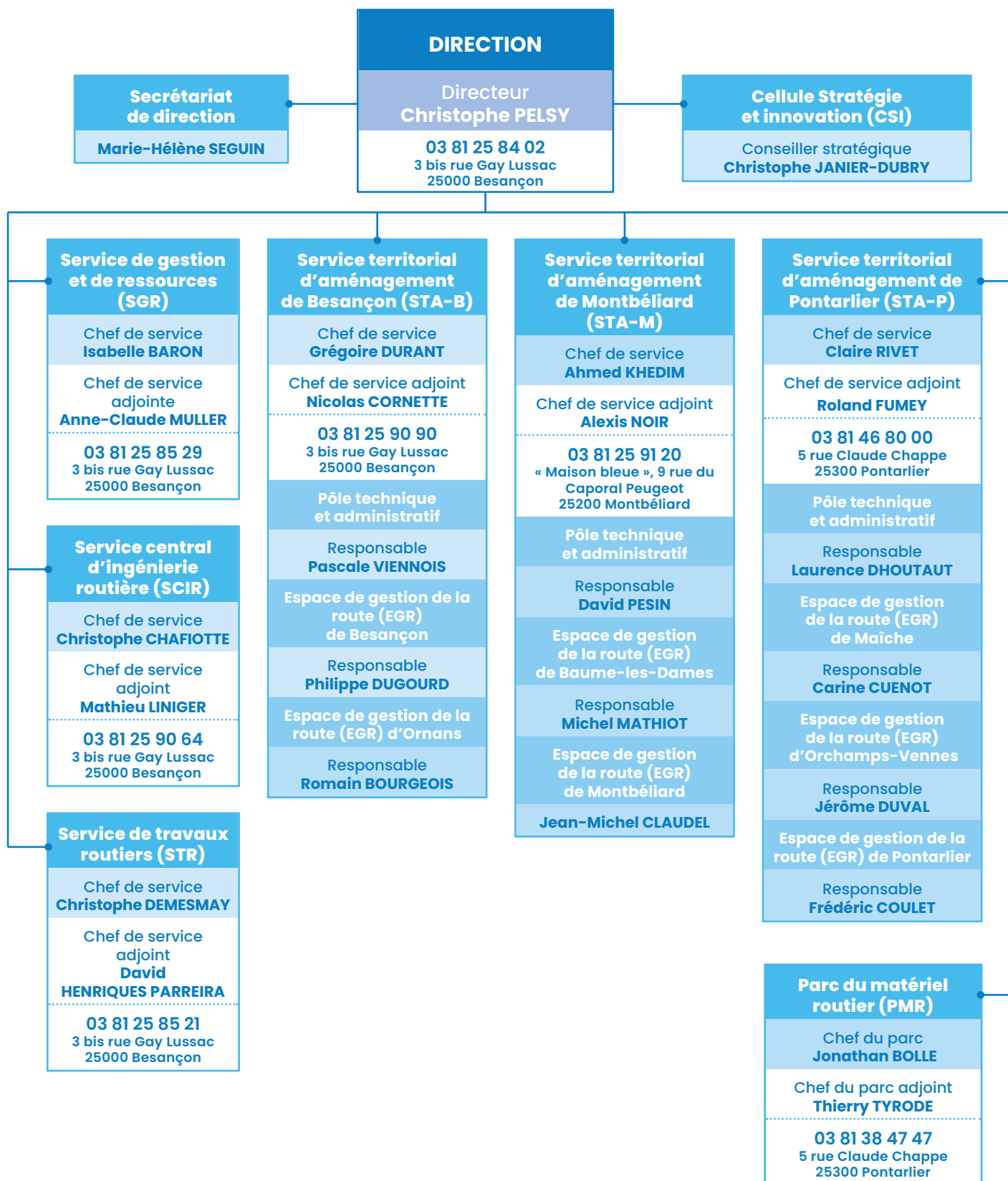
Organigramme de la Direction du patrimoine et de la logistique (DPL)



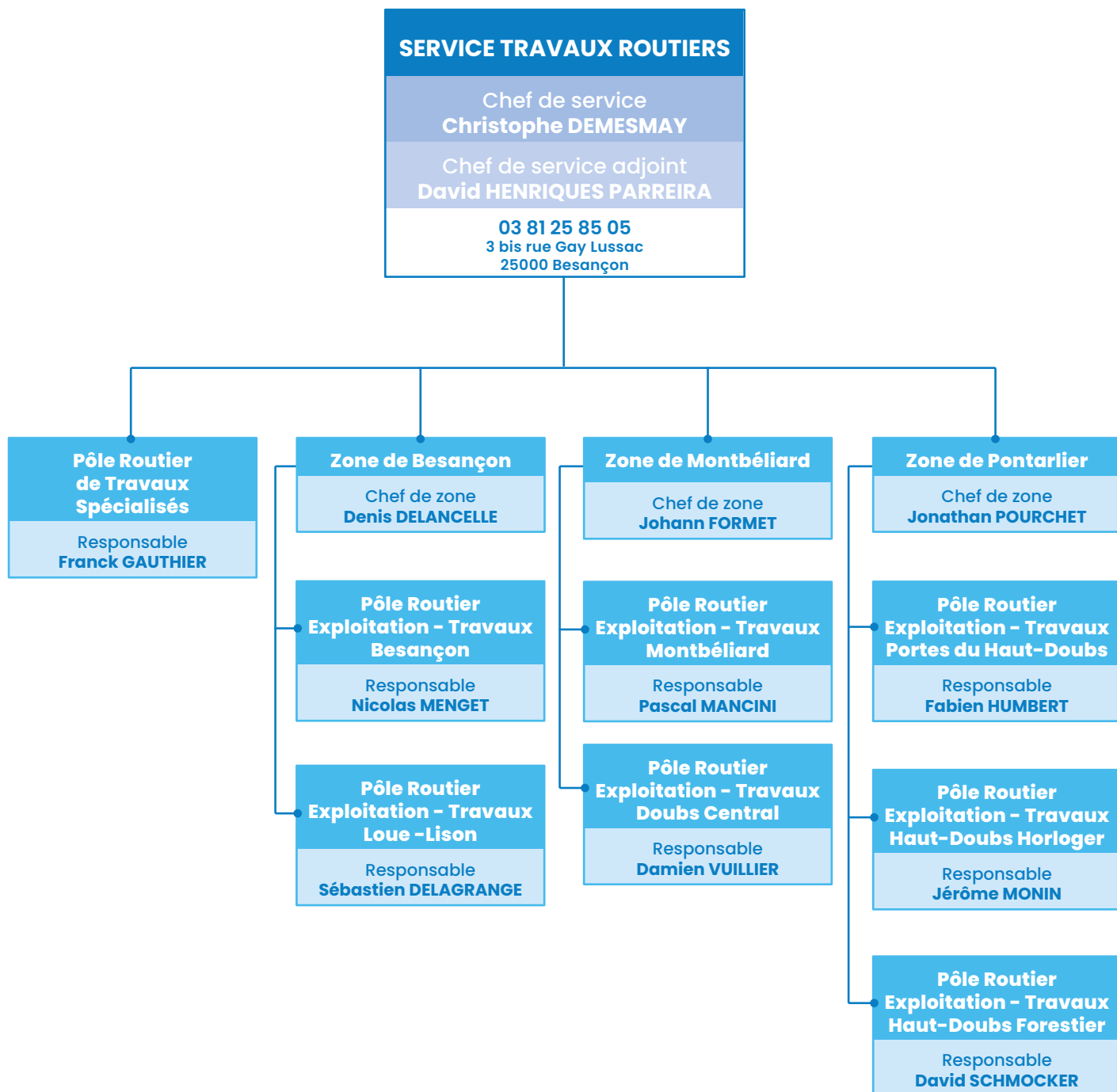
Organigramme de la Direction des usages du numérique (DUN)



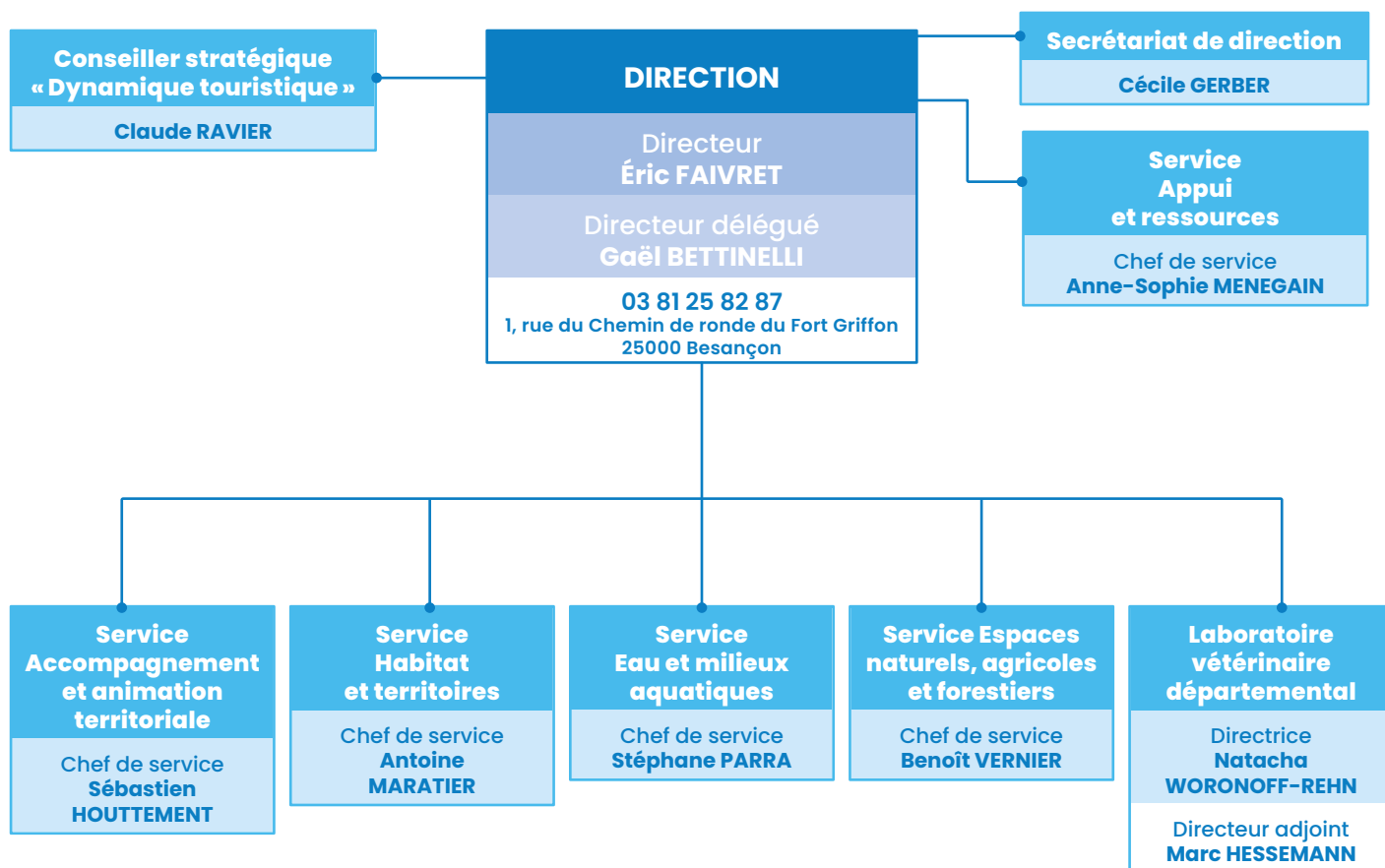
Organigramme de la Direction des routes, des infrastructures et des transports (DRIT)



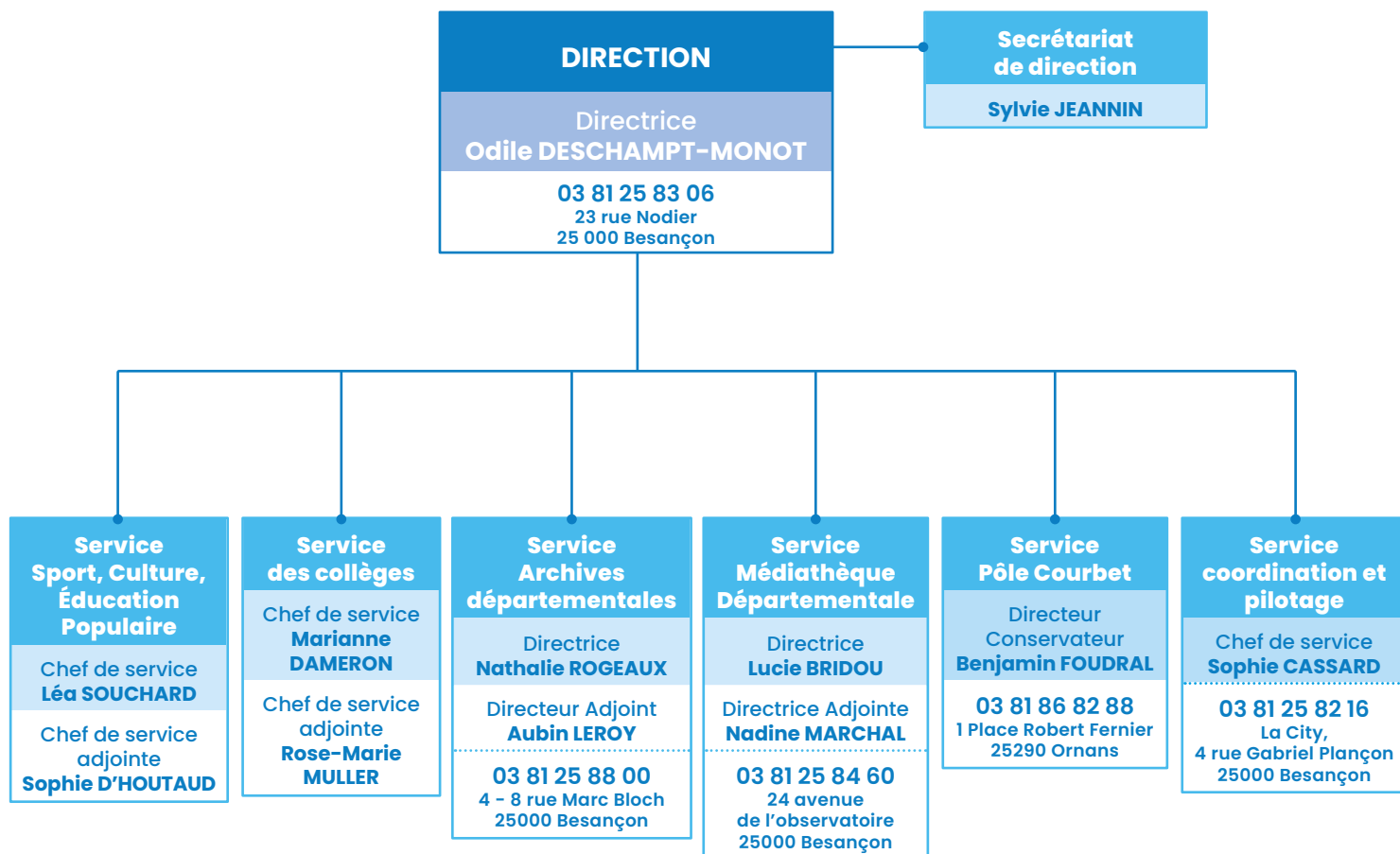
Organigramme de la Direction des routes, des infrastructures et des transports (DRIT)



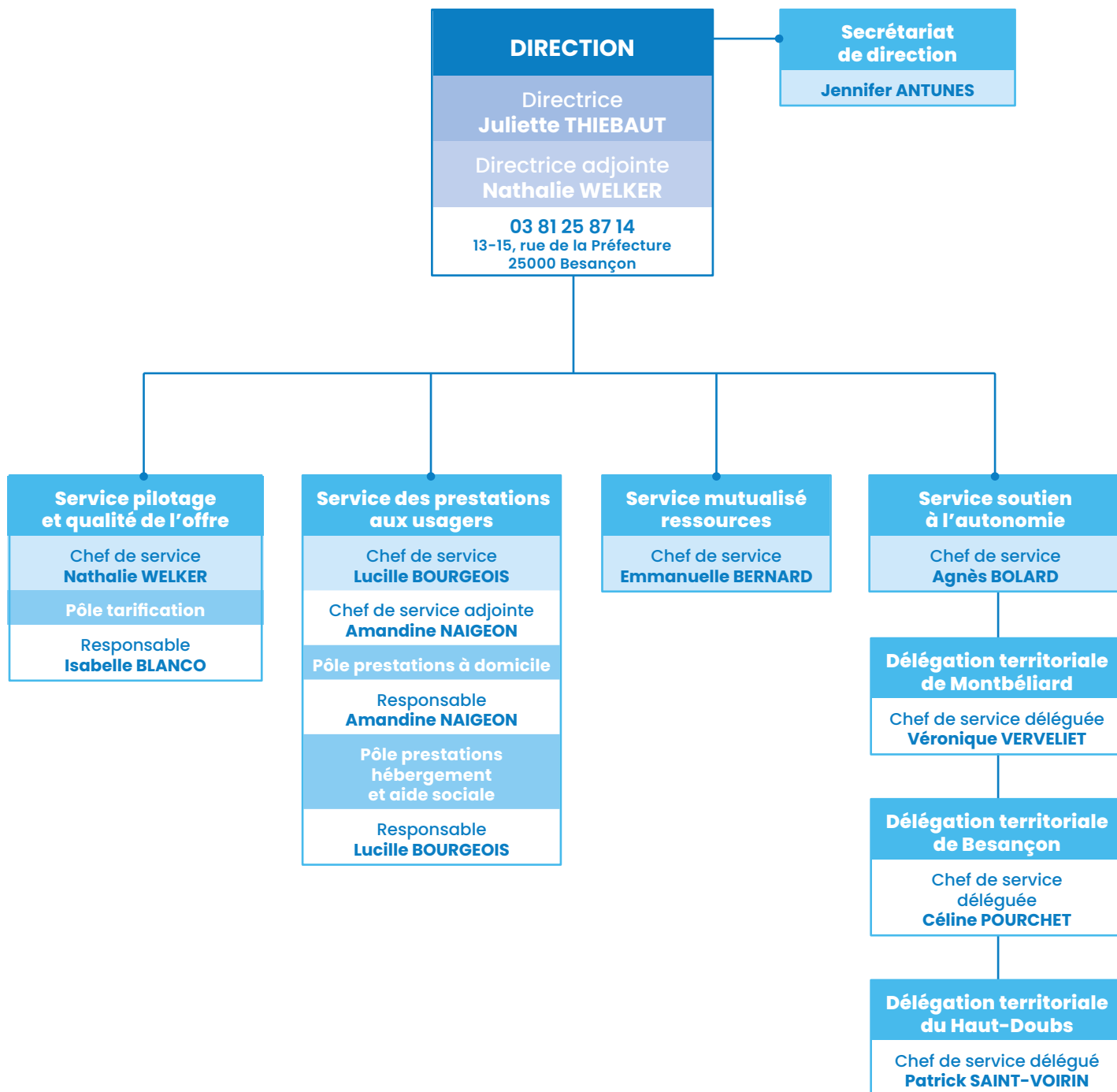
Organigramme de la Direction du développement et de l'équilibre des territoires (DDET)



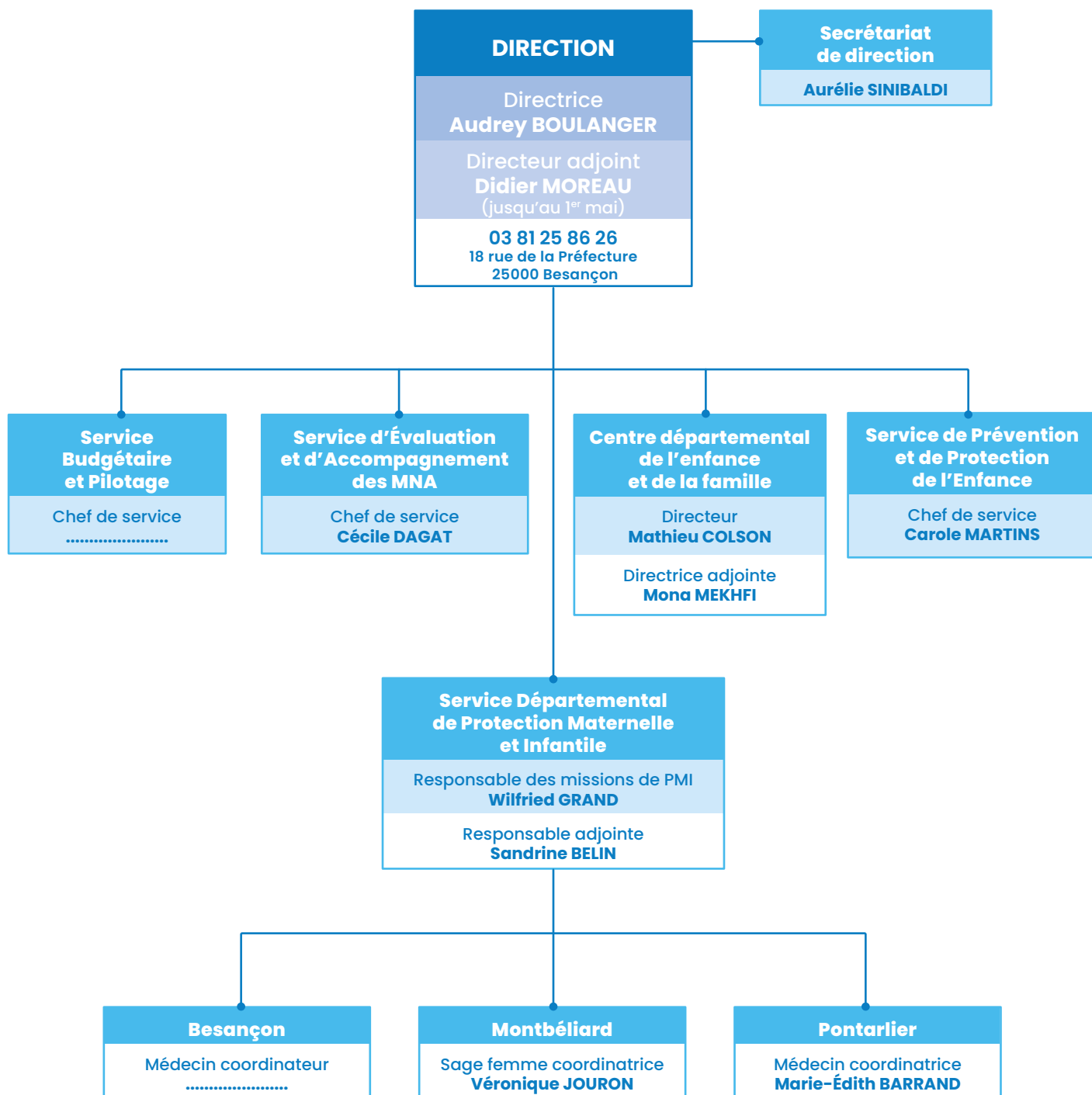
Organigramme de la Direction de l'éducation, du sport et de la culture (DESC)



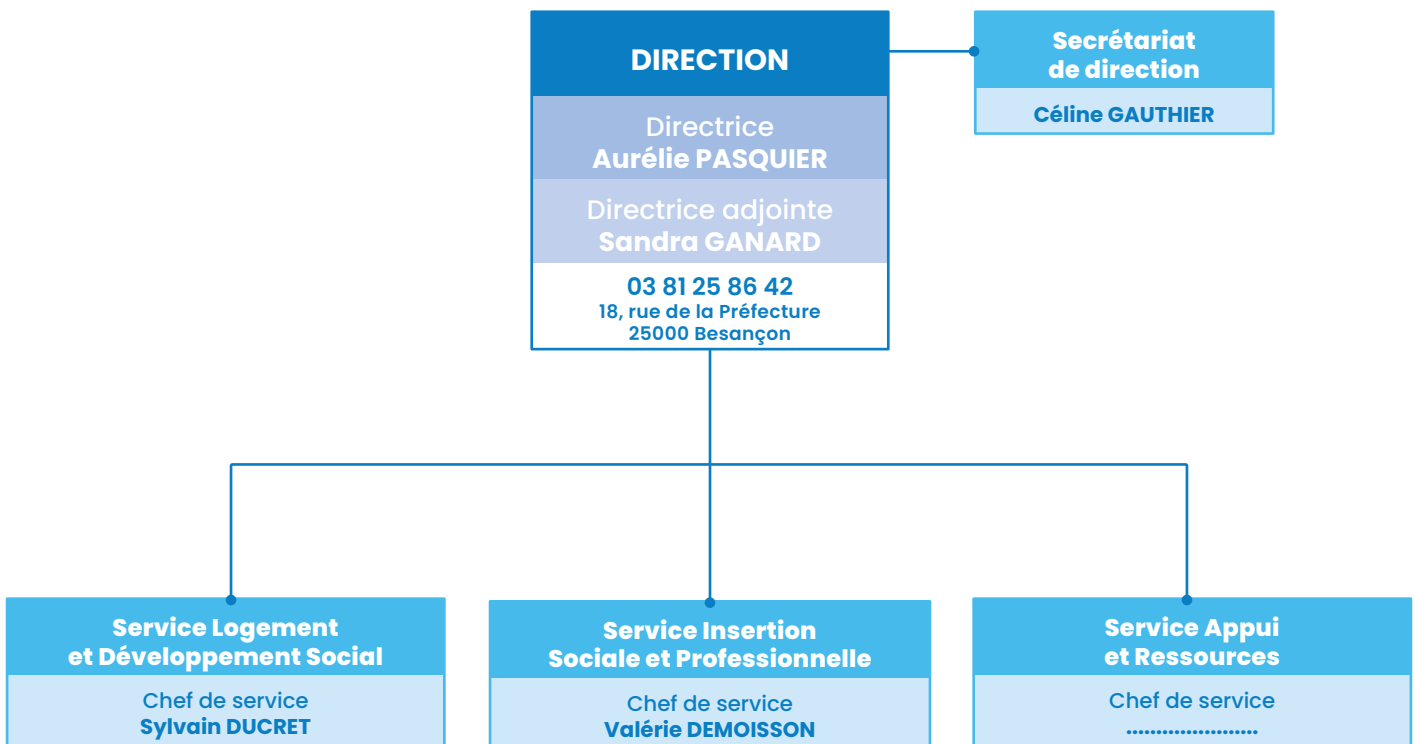
Organigramme de la Direction de l'autonomie (DA)



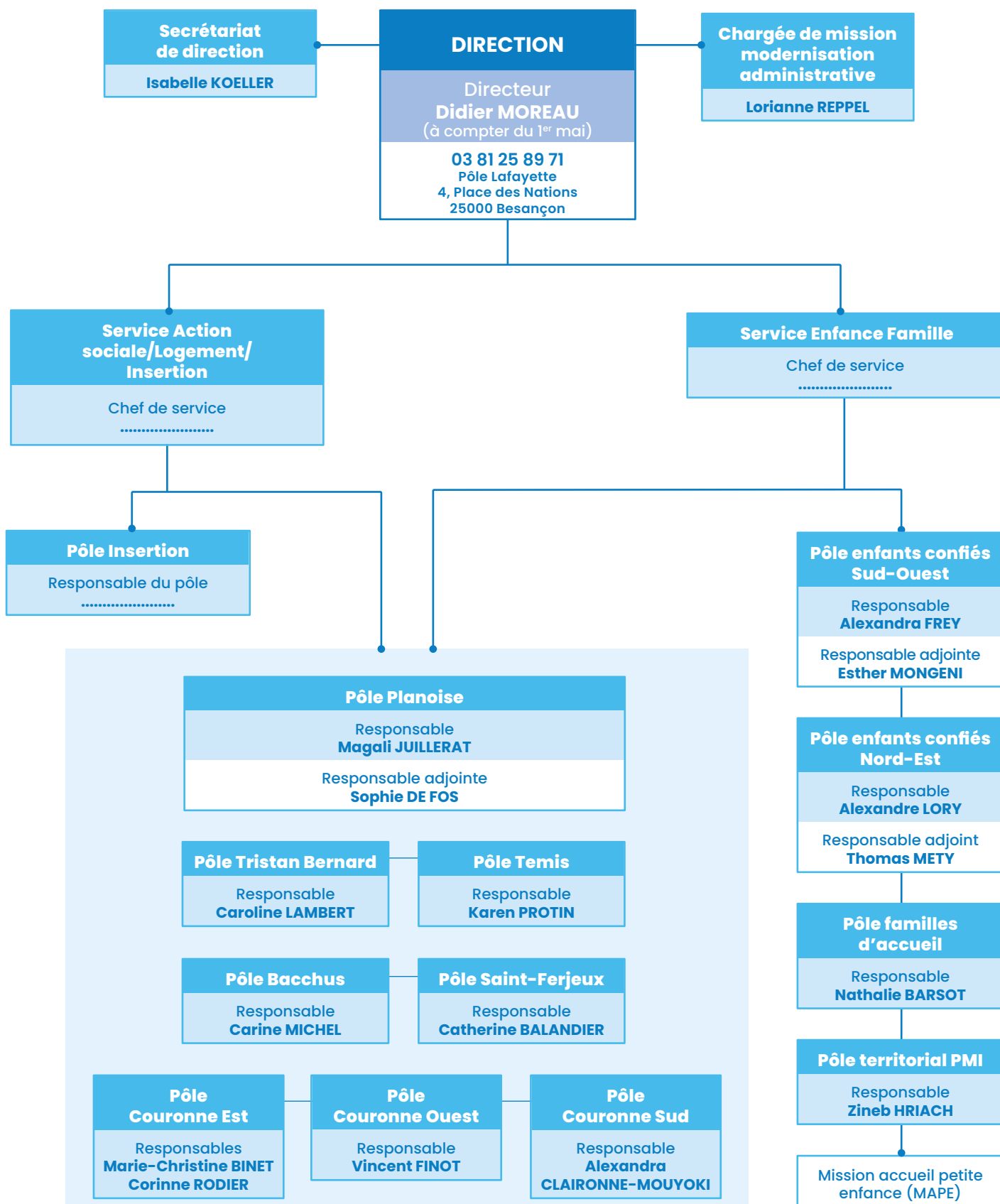
Organigramme de la Direction enfance famille (DEF)



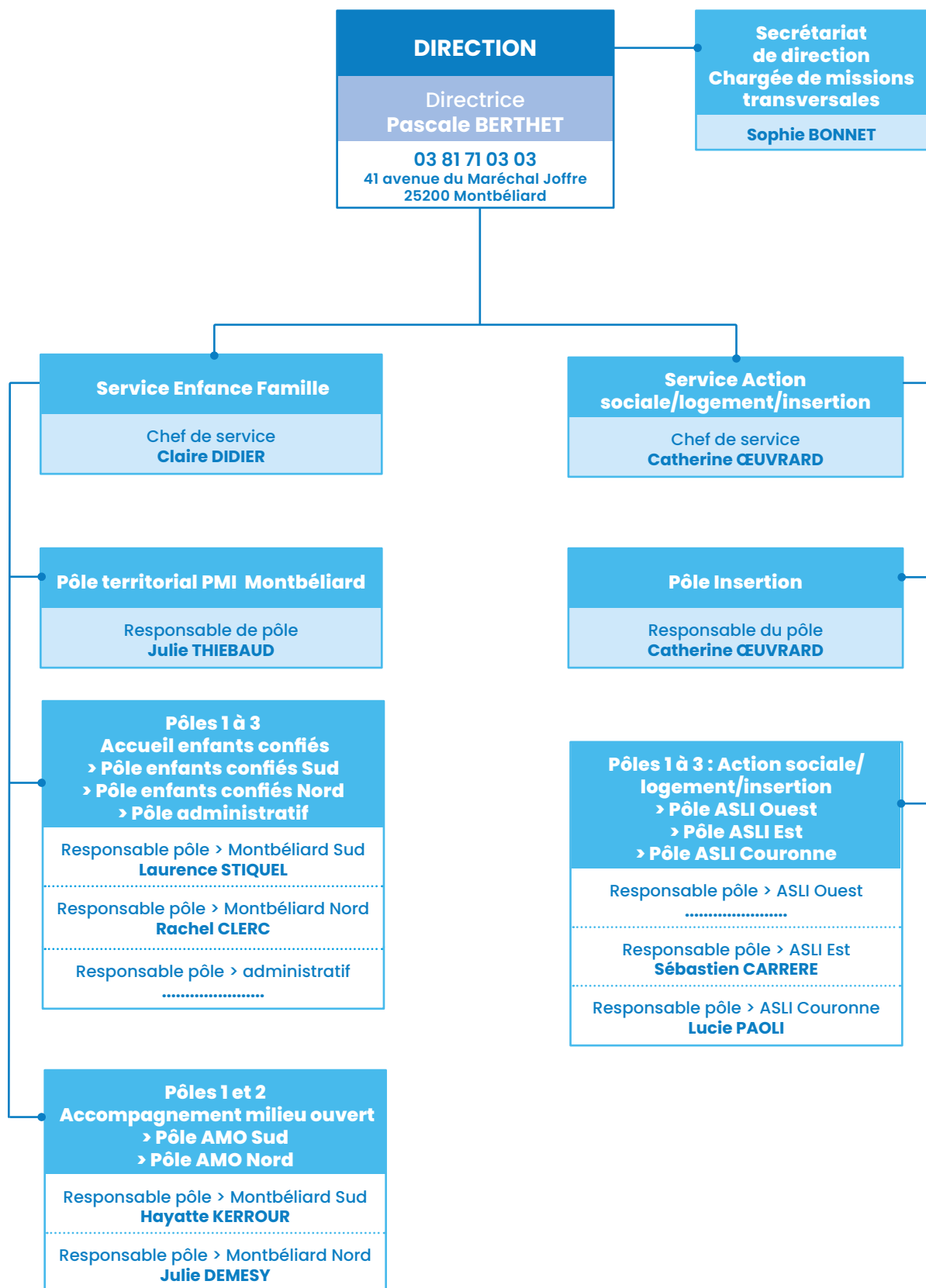
Organigramme de la Direction de l'action sociale, du logement et de l'insertion (DASLI)



Organigramme de la Direction territoriale des solidarités humaines de Besançon (DTSHB)



Organigramme de la Direction territoriale des solidarités humaines de Montbéliard (DTSHM)



Organigramme de la Direction territoriale des solidarités humaines du Haut-Doubs (DTSHHD)

